



社会福祉法人 邦友会

新宿けやき園



特別養護老人ホーム/障害者支援施設

介護福祉学生対象 施設見学会のご案内

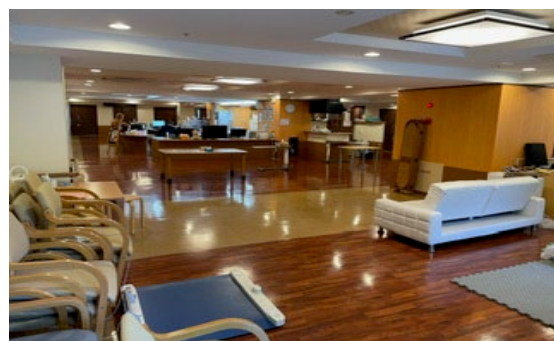
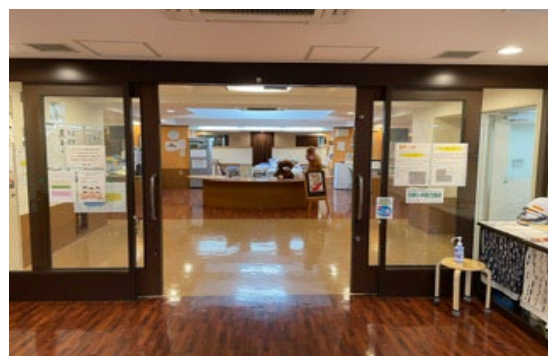
- 日程 令和7年 4月6日（日） 4月26日（土）
5月4日（日） 5月31日（土）
10：00～16：00内のご希望時間
※上記の日程以外をご希望の方は、
見学担当までお問合せ下さい。

- 内容 グループ・施設説明（15分程度）
施設見学（30分程度）
質疑応答（15分程度）

- 場所 新宿けやき園（東京都新宿区百人町4-5-1）
JR山手線 高田馬場駅 戸山口より徒歩 約8分
新大久保駅 徒歩10分
JR総武線 大久保駅 北口より徒歩10分
開催日の3日前までにお申し込み下さい

お申し込み方法

ホームページ、下記QRコード、お電話、メールにて承っております。
お気軽にご応募下さい。



【施設見学会申込フォームQRコード】



担当：介護係長 山中

電話：03-3367-1601

E-mail：my-yamanaka@iuhw.ac.jp