



社会福祉法人 邦友会

# 新宿けやき園



特別養護老人ホーム/障害者支援施設

## 施設見学会のご案内

- 日程 令和7年 2月9日（日）/2月25日（火）  
3月22日（土）/3月30日（日）  
10：00～16：00（内のご希望時間）  
※上記の日程以外をご希望の方は、  
見学担当までお問合せ下さい。



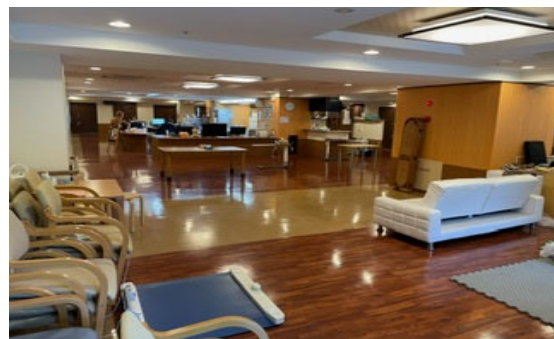
- 内容 グループ・施設説明（15分程度）  
施設見学（30分程度）  
質疑応答（15分程度）

- 場所 新宿けやき園（東京都新宿区百人町4-5-1）  
JR山手線 高田馬場駅 戸山口より徒歩 約8分  
新大久保駅 徒歩10分  
JR総武線 大久保駅 北口より徒歩10分  
開催日の1週間前までにお申し込み下さい



### お申し込み方法

ホームページ、下記QRコード、お電話、メールにて承っております。  
お気軽にご応募下さい。



【施設見学会申込フォームQRコード】



担当：山中

電話：03-3367-1601

E-mail：my-yamanaka@iuhw.ac.jp